

# 学習相談を中心とした学生による学生支援 ～先輩のいる学習室～

長岡技術科学大学 基礎学力向上に関する研究会に於いて



平成24年3月15日

名古屋工業大学 学生なんでも相談室・学習相談室  
山下 啓司

# 本日のメニュー

- 素人集団のピアサポート
- ピアの想いと憂い  
～ぴあのわへ～



# 名古屋工業大学

平成23年5月現在

工学部単科・7専攻・11学科

学生数	大学院	1598名、	学部	4362名
職員数	教員	354名、	一般職員	256名



学生なんでも相談室

室長・相談員（すべて工学部教員 8名）

心理カウンセラー 特任職員 1名

インターカー 2名

保健センター内

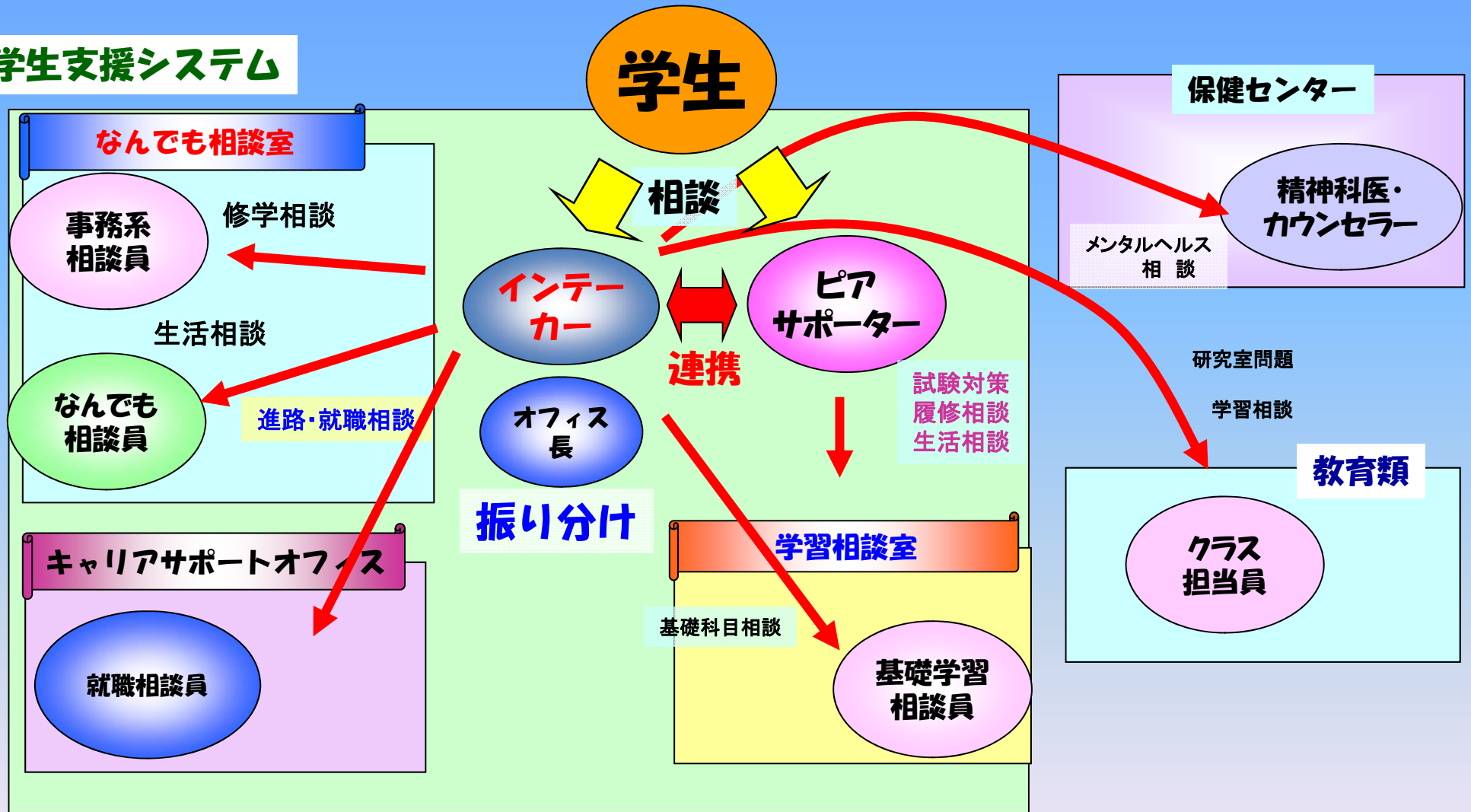
精神科医 常勤1名

心理カウンセラー 非常勤1名

看護師 2名

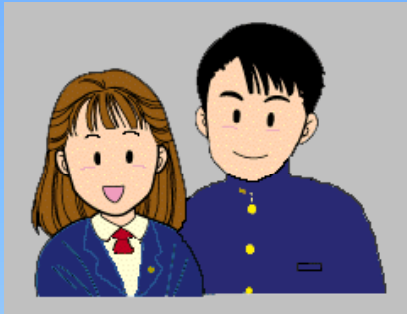
# 名工大の学生支援システム

## 学生支援システム



# 学年進行に沿った学生問題

入学



高校生



『学生のための心理相談』 培風館 鶴田和美著 より

卒業



高度技術者

1年生

2~3年生

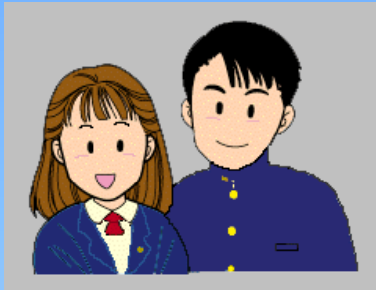
## 修学問題

研究室配属学生

- ・ 研究室  
ミスマッチング
- ・ アカデミック  
ハラスメント
- ・ 卒業問題
- ・ 進路不安

# 工学部の先生方と学生との関わり

入学



卒業



クラス担当委員

授業にて

学生実験にて

研究室配属  
学生として

一生の付き合い？



放っておいても大丈夫な学生

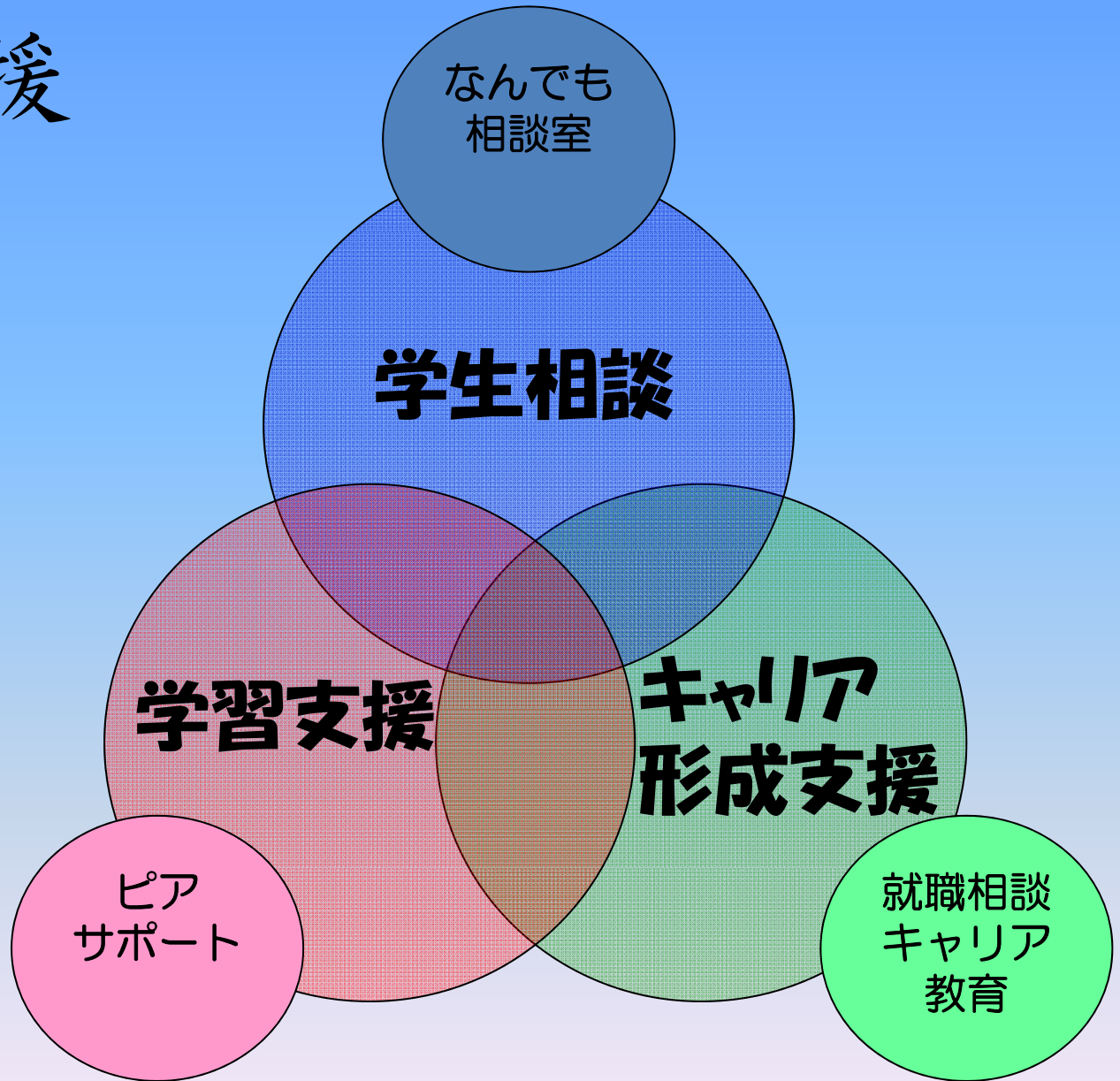
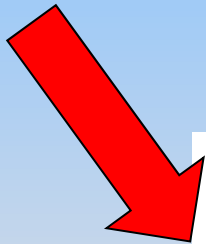


普通の学生



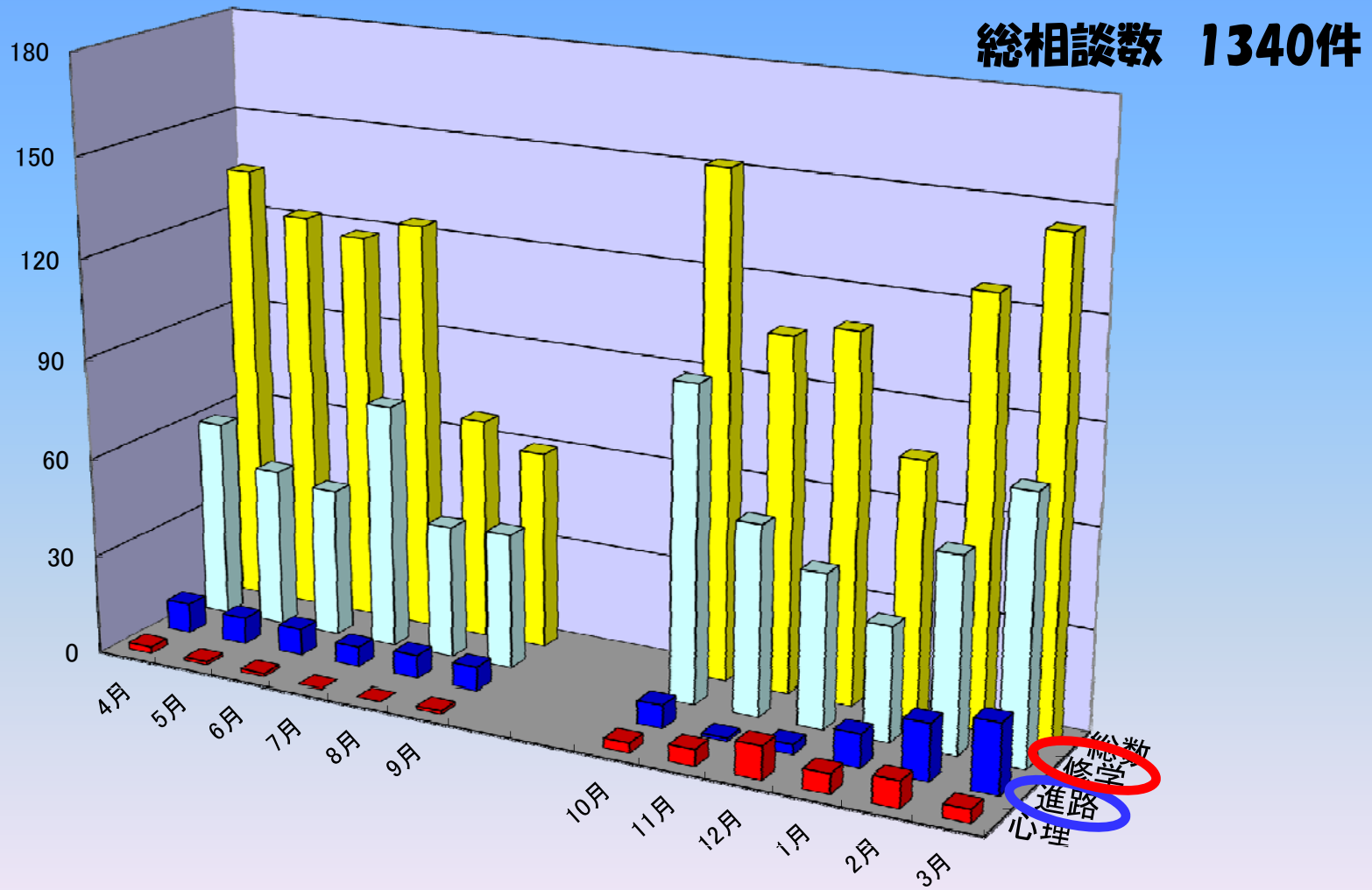
学生支援の必要な学生

# 全学的 学生支援





# HZZ 学生なんでも相談室 相談案件

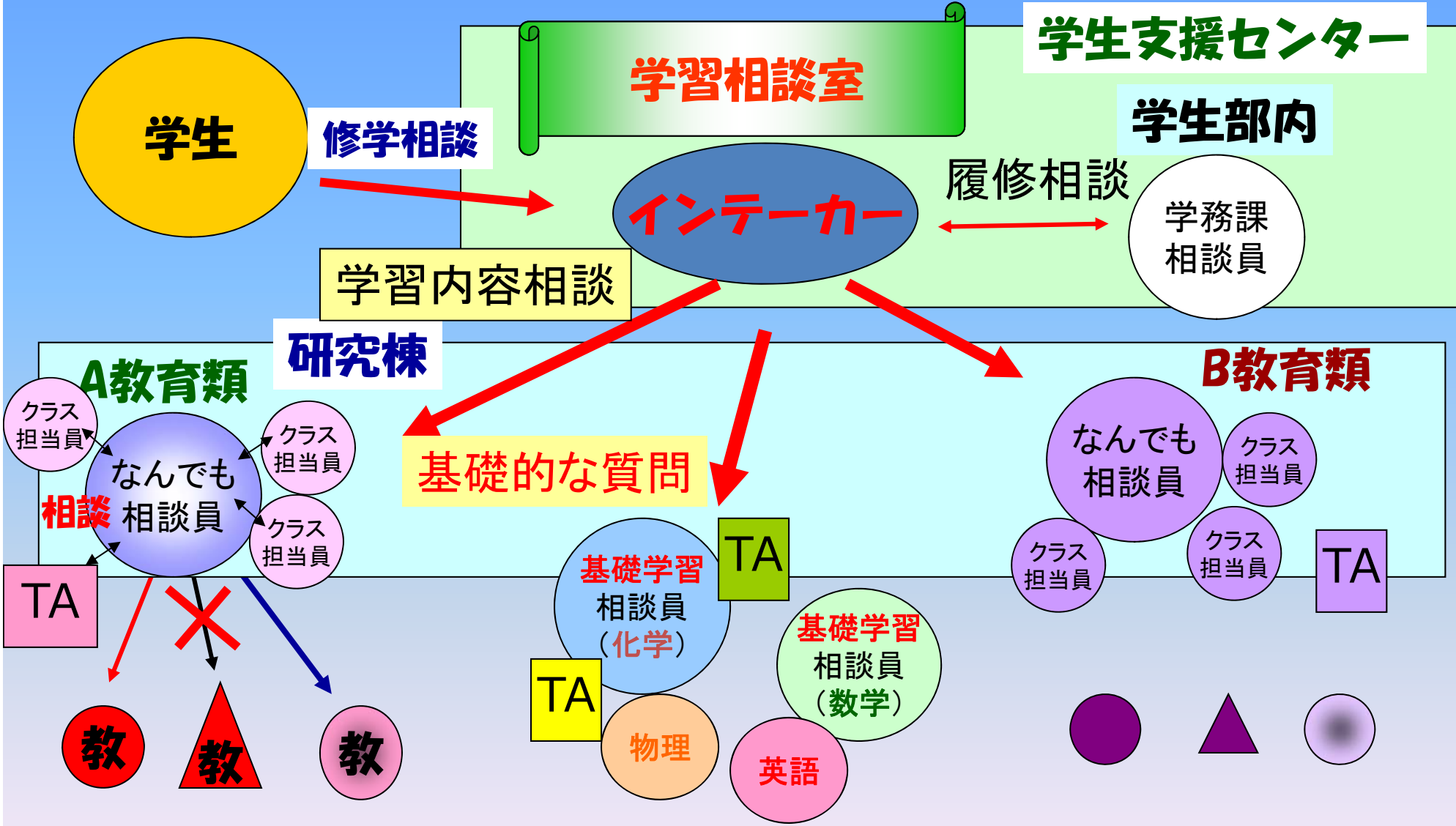


# 修學問題



# 名工大版 学習相談室システム

学習相談室



# 本学の特徴

- 学生も教員もさらには職員も工学部！！
- 原因はどうあれ、勉強で潰れていく学生が多い。
- 学科は多くあれど、されどみんな工学部
- 良きにつれ、悪きにつれ、同種の塊

# 本学の特徴 ・ ・ **短所**

## ○ **学生も教員もさらには職員も工学部！！**

- ・カウンセラーなど相談のプロは居ない
- ・心理系に興味のある学生も少ない
- ・カウンセラーを雇うお金も、ボランティアでやってくれる学生を探すのも至難の業

# 本学の特徴

- **原因はどうかあれ、就学面から潰れていく学生が多い。**

・**勉学のフォローが大事である。**

# 本学の特徴・・・長所

- **学科は多くあれど、されどみんな工学部**
- **良きにつれ、悪きにつれ、同種の塊**

- 勉強を教えるのであれば難しくはない。
- 勉強の種類もしんどいところは全学同じ。

相談の窓口を広く取りたいから

びあサポートを学習・学生生活  
相談に特化して、広い間口から  
学生の叫び声を吸い上げるシス  
テム作り



# ピアサポートシステム

# 先輩のいる学習室

授業の取り方わかんないよ。  
いいアルバイト無いですかねえ？  
部活紹介してもらえませんか！  
友達作りたいたんだけど・・・  
名工大って就職良いですかねえ？？  
大学院ってどうなんですか？？

君達の先輩が待っていてくれる学習室があります。  
どんなことでも教えてくれるよ！！ドンと来いです！！

19号館西端ゆめ空間2F

開室 14:00~18:00

(先輩の居る時間は掲示してあります。)



# ピアサポーターの構成

(平成22年度)

◎学年; 修士1年生10名、2年生8名、学部生8名・・・**身分はTA**

◎性別; 女性9名、男性17名・・・**意外に女性が多い**

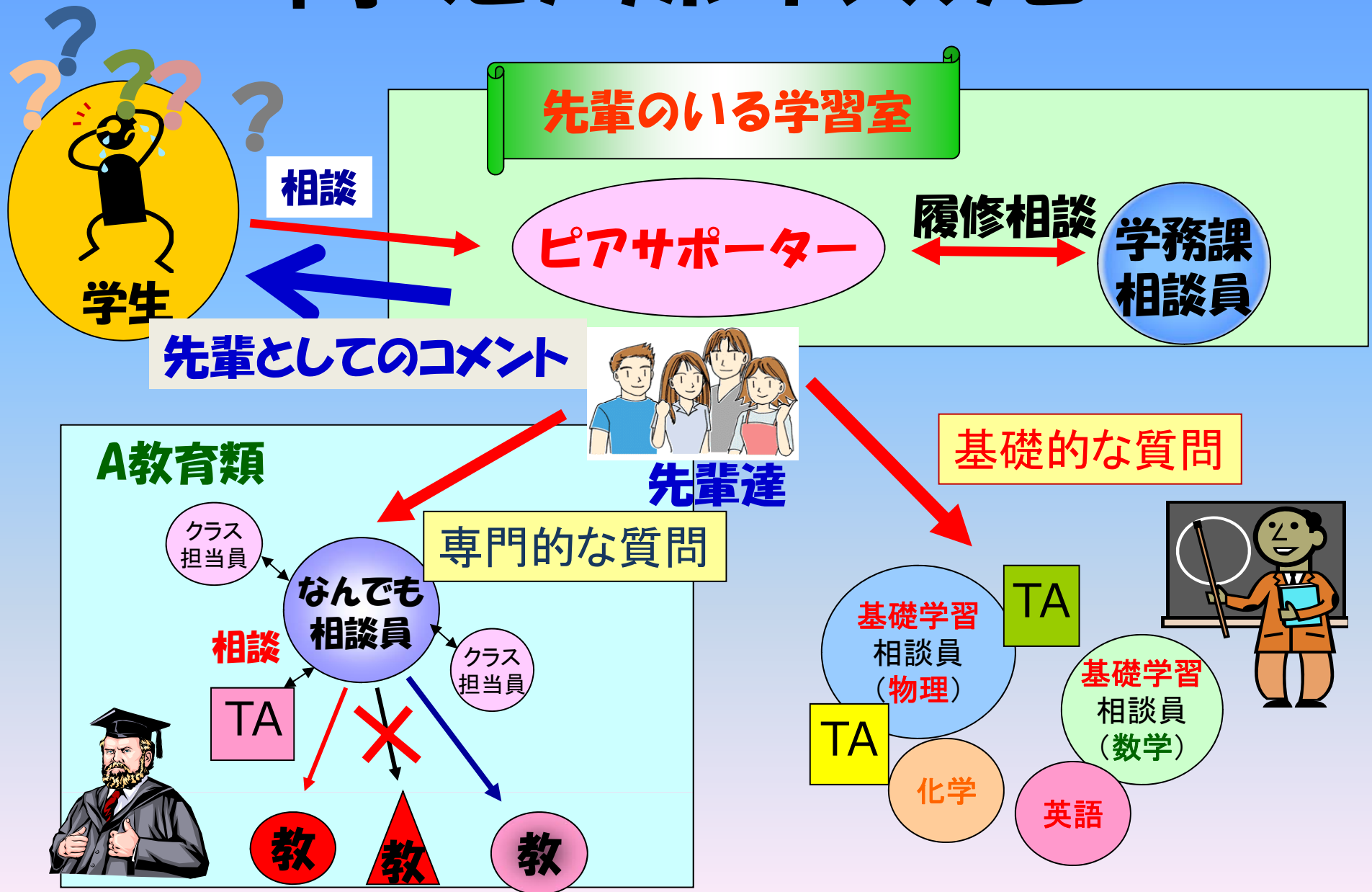
◎出身学科; 生命物質工学科、建築デザイン工学科、電気工学科、情報工学科  
都市社会工学科、情報工学科、機械工学科・・・**できるだけ全学科**

◎選出方法; 自薦と**芋蔓式(ばらつきあり!)**

**先輩**



# 本学のピアサポートシステム



# ピアサポーターのポリシー



**良き先輩であれ！**

**相談内容は修学相談と  
学生生活相談に限る**

# ピアの活動

## 相談についての基本方針

### 学習相談

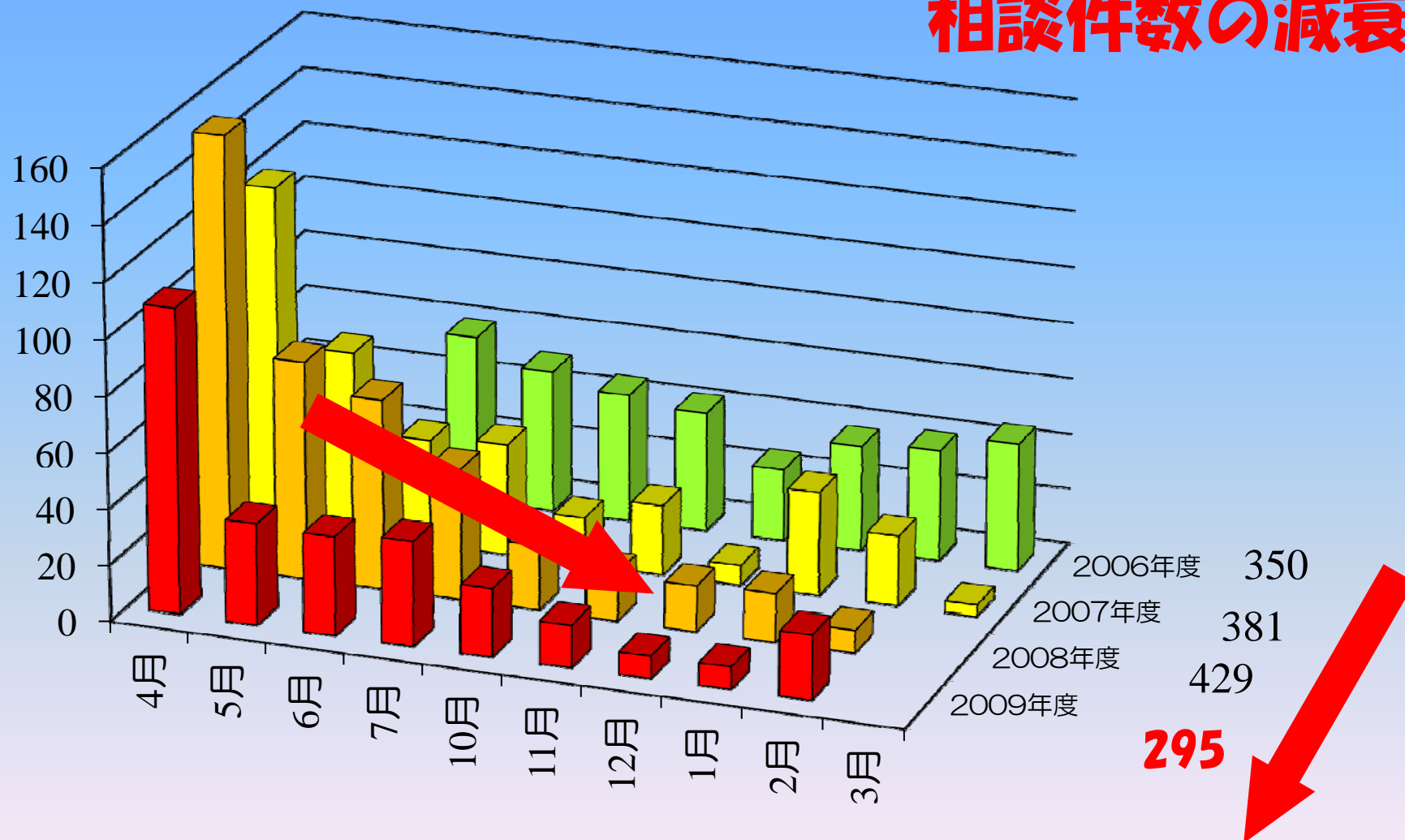
- ・ テストの過去問題は渡さない
- ・ なるべく自分の力で解決させるようにする
- ・ **分からない問題でも、対話して気付きを与えるよう試みる**
- ・ 埒が開かない時は、 Help ! } ( 専門分野のサポーターや学習相談員の先生を呼ぶ )

### 悩み相談

- ・ まず話に耳を傾ける
- ・ 最終的には先生やカウンセラーの先生を紹介する

# 平成21年度相談件数

**相談件数の減衰**



# ぴあの募い

相談が来ないよ



モチベーションが

シフトが埋まらない

サポーターが集まらない





### 3、サポーターのモチベーション維持

- 1、学長からの委嘱状の配布
- 2、コミュニケーションスキル  
向上研修の実施
- 3、のみにけーしょんスキル  
向上研修の実施

・  
・  
・

**でも・・・**



他所を見てみよう・・・

H18・・・

H19・・・

H20・・・予算が・・・



# ぴあの憂い

1、相談件数の少なさ



2、サポーター数の減少

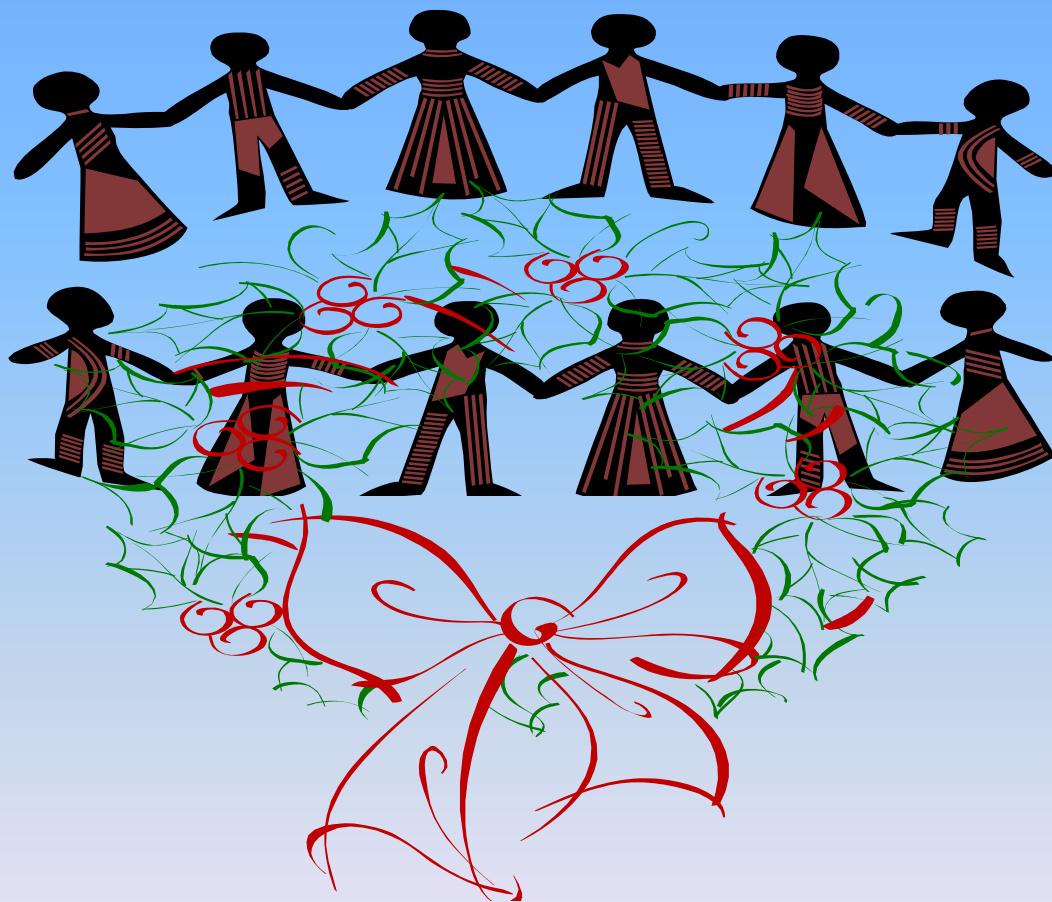


3、サポーターのモチベーション消失

つまんなーい



# ぴあのわ



～ひとりじゃなんにもできないよ～

# ぴあのわ

～ひとりじゃなんにもできないよ～

## 第5回ぴあのわの集い

プログラム・・・

日時 平成24年1月7日 14時から  
場所 名古屋工業大学19号館202号室

14：00～ 各大学自己紹介

今回は各大学5-10分程度の自己紹介をお願いします。  
参加大学が増えた場合は、調整いたします。

16：30～ 講演 「ピア・サポート活動に関する臨床心理学的研究」  
広島大学大学院教育学研究科心理学専攻博士課程前期  
藤原美聡さん

17：30～ 講演「愛媛大学SCVプログラムの紹介」  
愛媛大学SCVのみなさん&泉谷先生

**参加大学** 愛媛大学、広島大学、北見工業大学、北海道大学、長岡技術科学大学、  
名古屋大学、名古屋工業大学、日本福祉大学、三重大学、追手門学院大学、南山  
大学、文教大学、九州大学 **年々増殖中**



先輩のいる  
学習室



下  
と  
鯉



# 各大学の相談体制 サポーター確保

		広島大学	名古屋大学	三重大学	東工大	名工大
サポーター	人数	27	19	14	19	27
		学部生主体	学部生主体	学部生主体	院生主体	院生主体
	身分	ボランティア	ボランティア	TA	TA	TA
	募集方法	授業からの呼び込み	募集説明会	ポスター授業呼び込み	事務方からの募集 授業呼び込み	芋蔓式
	養成	授業 夏季合宿 (12hr)、 直前 セミナー(12hr)	養成講座 (3日) 直前講座 (1日)	養成講座 (2hr x 2)	事前研修 (2hr)	随時研修 (1hr)
担当教員		内野先生	杉村先生	鈴木先生	斉藤先生	山下

# 各大学の相談体制 相談の様子

		広島大学	名古屋大学	三重大学	東工大	名工大
相談体制	曜日	月～金	水曜日	火曜、金曜	週一回	月～金
	時間	12:00～ 16:00	12:00～ 16:00	12:00～ 14:00	12:00～ 16:00	14:00～ 18:00
				16:00～ 18:00		
	シフト	有	有	<b>無</b>	有(長期)	有(毎週)
	場所	PSルーム	学生相談室	PSルーム	学生支援課	ゆめ空間
	内容	全般	全般	全般	修学・生活	修学・生活 <b>学習</b>
	件数	185(2006)	25+79(四月)	99	?	<b>409</b> (内学習241)
広報	HP	HP	HP	HP	のぼり	
運営	部局制	委員会制	話し合い	学生の 運営体制無	トロイカ Top制	

# 追手門学院大学

学習支援・教育開発センター

学習支援室

ピアサポーター

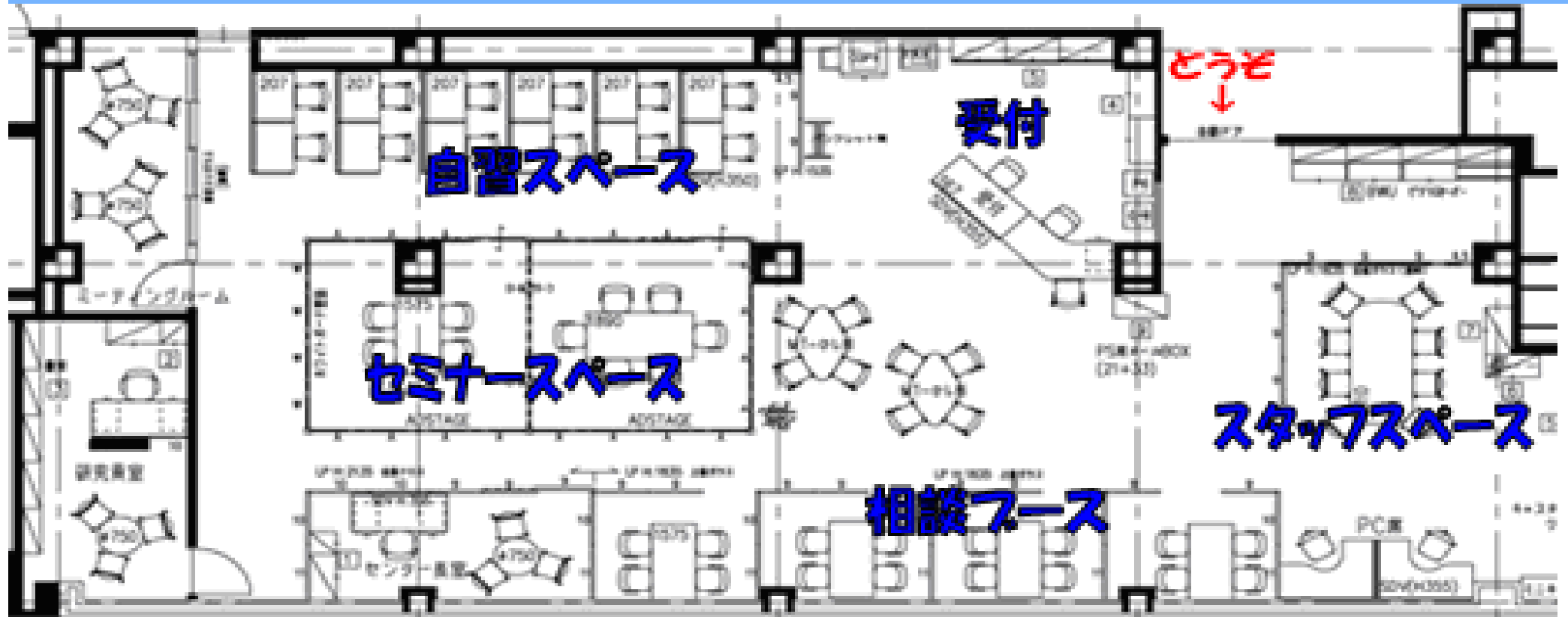


# 学習支援室(間 MA)とは

- 自分の居場所になる大学
- 安心して学ぶことができる大学
- 学生同士や教職員が交流できる大学

学生の目線に立ち、学生を大切にする学生中心の大学という理念に基づき、2009年7月に設置されました。

# 学習支援室全体図(256.38㎡)



27m

## スタッフスペース



## セミナースペース



パソコン



個別ブース

# 開室時間

- オープンタイム 10:00～17:00(月～金)  
平日の授業のある日
- サポートタイム 11:10～16:30(水のみ17:00まで)
- ピアサポーター(学生39名)と学習支援アドバイザー(教員16名)がサポートします。

# アドバイザーによる学習支援企画

- 合格点のとれるレポートの書き方
- 数学を学ぼう！
- 原発について語ろう！
- 簿記学習支援講座
- 自己PRのための短期講座 など



# 学生による企画

- 戦国座談会
- 鉄道座談・模型運転会
- 隠れキリシタンの里ハイキング
- 蹴鞠の会
- フットサルをしよう など



# みんなに知ってもらうために

- 新入生オリエンテーション
- 新入生演習
- PS通信
- OTEMON PRESS(大学広報誌)の取材
- 大学案内冊子で紹介
- 将軍山祭(大学祭)で出店

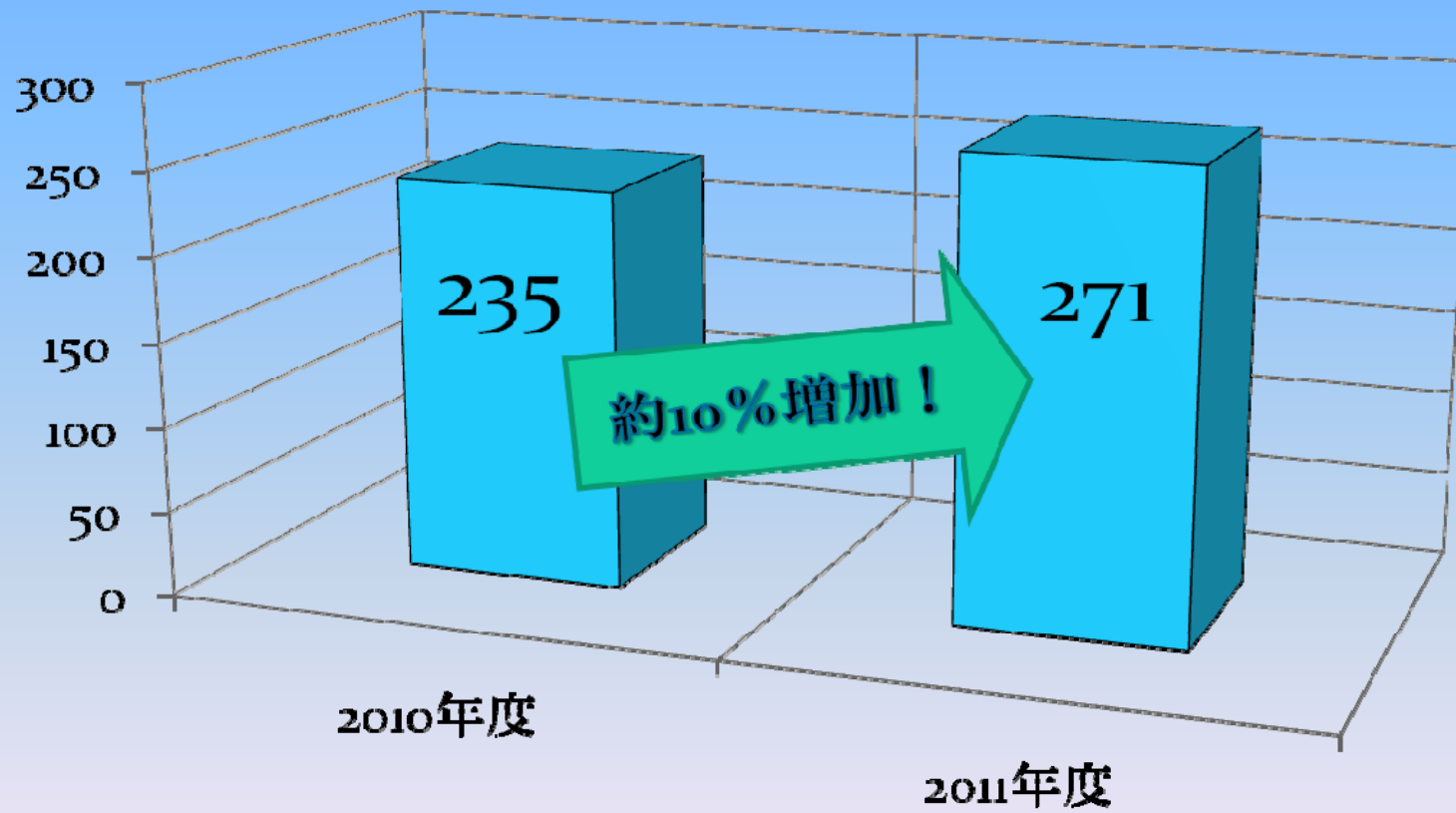




“間MA”～学習支援室～  
ピアサポーター心得 十カ条

- 一. とにかく話を聞く！
- 二. 相手の立場に立って考える！
- 三. 笑顔は心のパスポート！
- 四. 言動には責任を持つ！
- 五. 知らないことは人に聞く！
- 六. 秘密は守る！
- 七. 千手観音になれ！
- 八. 一時は一生の始まり！
- 九. 追大生の模範たれ！
- 十. 愛は勝つ！

# 来室者数



# ぴあの想い



**仲間・後輩を大事にしたい**